

## 1. Общие сведения

Наименование объекта: Детский сад на 240 мест без бассейна г. Калининграде.

Наименование проектной организации: Открытое акционерное общество «Калининградский институт промышленного проектирования (ОАО «Калининградпромпроект»)  
236022, г. Калининград, Советский пр.12, тел. (4012)603-611, факс(4012)603-680,  
e-mail: [paseka@kpp39.ru](mailto:paseka@kpp39.ru)

Детский сад является общеобразовательным дошкольным учреждением, рассчитан на 240 мест, без бассейна.

## 2. Техничко-экономические показатели

<i>Наименование</i>		<i>Значение показателя</i>	<i>Примечание</i>
Технические характеристики	Площадь общая, м2	3556,9	
	Площадь полезная, м2	3086,8	
	Площадь застройки, м2	2015,0	
	Объем строительный, м3	16942,3	
	Количество этажей	2 +подвал	
	Расчетный срок службы, лет	50	
Описание условий, применительно к которым разработана проектная документация	Климатический район и подрайон	Участок относится к II климатическому району, подрайон II б,	
	Расчетная температура наружного воздуха	минус 19 <sup>0</sup> С;	
	Нормативное значение ветрового давления	38 кгс/м <sup>2</sup> ;	
	Инженерно-геологические условия	Сейсмичность района - менее 6 баллов. Климат -переходный от морского к континентальному	
	Вес снегового покрова	120 кгс/м <sup>2</sup>	
Эксплуатационные показатели (расход)	Воды:		
	- холодной, м3/сут	27,7	
	-горячей, м3/сут	8,40	
	Годовой расход электроэнергии, тыс.кВт.ч	393,99	
	Тепла, в т.ч.		
	-на отопление, ГКал/ч	164,94	
	-на вентиляцию, ГКал/ч	54,7	
	-на ГВС, ГКал/ч	215,0	

# 4. План 1-го этажа

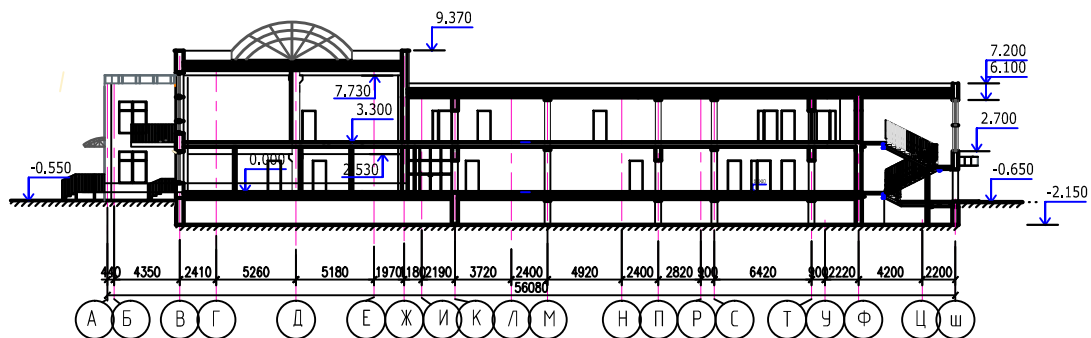


## Экспликация помещений

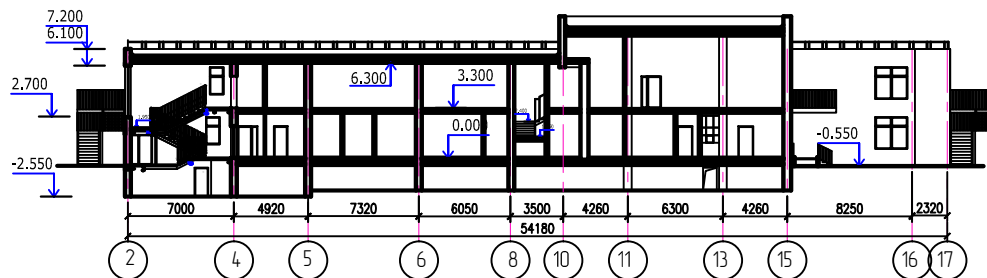
Номер по плану	Наименование	Площадь м2	Кат.	Номер по плану	Наименование	Площадь 2	Кат.	Номер по плану	Наименование	Площадь 2	Кат.	Номер по плану	Наименование	Площадь 2	Кат.
	План на отп. 0.000.			A125	Буфетная	4,8		Средняя дошкольная группа (23 реб)				B141	Раздаточная	6,1	
	часть А в осях 1-8, А-И			A126	Туалетная	18,6		B115	Раздевальная	24,4		B142	Комната персонала (пищеблок)	6,1	
A101	Лестница	14,2		Младшая дошкольная группа (22 реб)				B116	Групповая	46,0		B143	Раздевалка	5,4	
A102	Тамбур	4,5		A127	Холодный тамбур	2,4		B117	Спальня	46,6		B144	Санузел для персонала (пищеблок)	14+17	
A103	Колесочная	17,0		A128	Теплый тамбур	2,4		B118	Туалетная	27,6		B145	Душевая	1,6	
A104	Тамбур	2,2		A129	Раздевальная	21,8		B119	Буфетная	4,0		часть В в осях 8-15, В-К			
A105	Коридор	9,5		A130	Групповая	45,0		B120	Тамбур	4,5		B101	Лестница	14,6	
A106	Коридор	48,0		A131	Спальня	48,9		B121	Лестничная клетка	12,5		B102	Тамбур	4,2	
A107	Электрощитовая	8,9		A132	Туалетная	24,0		B122	Коридор	14,5		B103	Коридор	46,4	
A108	Санузел для персонала	19+2,5		A133	Буфетная	4,1		B123	Коридор	29,8		B104	Тамбур	5,8	
A109	Помещение уборочного инвентаря	6,8		часть Б в осях К-Ш, 8-17				B124	Помещение уборочного инвентаря	7,2		B105	Вестибюль	19,4	
Медицинский блок				Группа для детей раннего возраста (22 реб)				B125	Санузел для персонала	2,3-1,7		B106	Тамбур	6,6	
A110	Тамбур	2,3		B101	Холодный тамбур	2,4		B126	Электрощитовая	6,5		B107	Пост охраны	17,5	
A111	Коридор	18,0		B102	Теплый тамбур	2,4		B127	Коридор	25,8		B108	Коридор	29,3	
A112	Кабинет стоматолога	18,5		B103	Раздевальная	18,0		Пищеблок				B109	Хозяйственная кладовая	15,1	В3
A113	Помещение персонала	7,1		B104	Групповая	57,1+2,5		B128	Загрузочная	6,3		B110	Комната кастаньяши	9,8	В3
A114	Медицинский кабинет	12,0		B105	Спальня	53,0		B129	Кладовая отходов	2,0	В3	B111	Санузел для посетителей (лучн. кабин.)	4,3	
A115	Процедурный кабинет	8,0		B106	Туалетная	19,7		B130	Помещение с холодильным оборудованием	7,8	В3	B112	Помещение приема белья	6,4	В3
A116	Маячная и приготовление материалов	6,5		B107	Буфетная	5,6		B131	Кладовая для общей	4,2		B113	Кладовая чистого белья	10,0	В3
A117	Туалет с местом для приготовления дезинфицирующих растворов	6,0		Группа для детей раннего возраста (20 детей)				B132	Помещение уборочного инвентаря	2,0		B114	Стиральная	19,0	В3
				B108	Холодный тамбур	2,4		B133	Коридор	12,6		B115	Гладильная	15,8	В3
				B109	Теплый тамбур	2,4		B134	Маячная тары	3,6		B116	Методический кабинет	18,0	
Младшая дошкольная группа (26 детей)				B110	Раздевальная	18,0		B135	Кладовая сухих продуктов	3,4	В3	B117	Столовая персонала	21,8	
A120	Спальня	52,0		B111	Групповая	52,0-3,5		B136	Мясорубный цех	11,3		B118	Столярная мастерская	23,1	
A121	Групповая	54,0		B112	Спальня	51,3		B137	Цех первичной обработки овощей	8,6					
A122	Раздевальная	21,8		B113	Туалетная	17,7		B138	Горячий цех	41,6					
A123	Холодный тамбур	2,4		B114	Буфетная	7,4		B139	Холодный цех	15,6					
A124	Теплый тамбур	2,4						B140	Маячная кухонной посуды	8,3					

## 2. Разрезы

### Разрез 1-1



### Разрез 2-2



## II. Графическая часть (масштаб 1:500)

### 1. Фасады

