

1. Общие сведения

Наименование объекта: Детский сад на 260 мест с бассейном г. Калининграде.

Наименование проектной организации: Открытое акционерное общество «Калининградский институт промышленного проектирования (ОАО «Калининградпромпроект»)
236022, г. Калининград, Советский пр.12, тел. (4012)603-611, факс(4012)603-680,
e-mail: paseka@kpp39.ru

Детский сад является общеобразовательным дошкольным учреждением, рассчитан на 260 мест, с бассейном, включает 13 детских групп для детей дошкольного возраста по 20 человек в группе.

Здание разноэтажное (2 и 3 этажа) с подвалом и чердаком. В плане здание имеет Г-образную форму и условно разделено на части А, Б, В.

Центральная часть В - включает главный вход, помещения бассейна, спортивный и музыкальные залы, боковые части - А, Б - групповые помещения и помещения вспомогательных назначений.

В подвале расположены технические помещения, постирочная, гладильная, бельевая, кладовая садового инвентаря, помещения с холодильным оборудованием, помещение для овощей с мойкой овощей, гардеробная персонала, а также комнаты обслуживающего персонала.

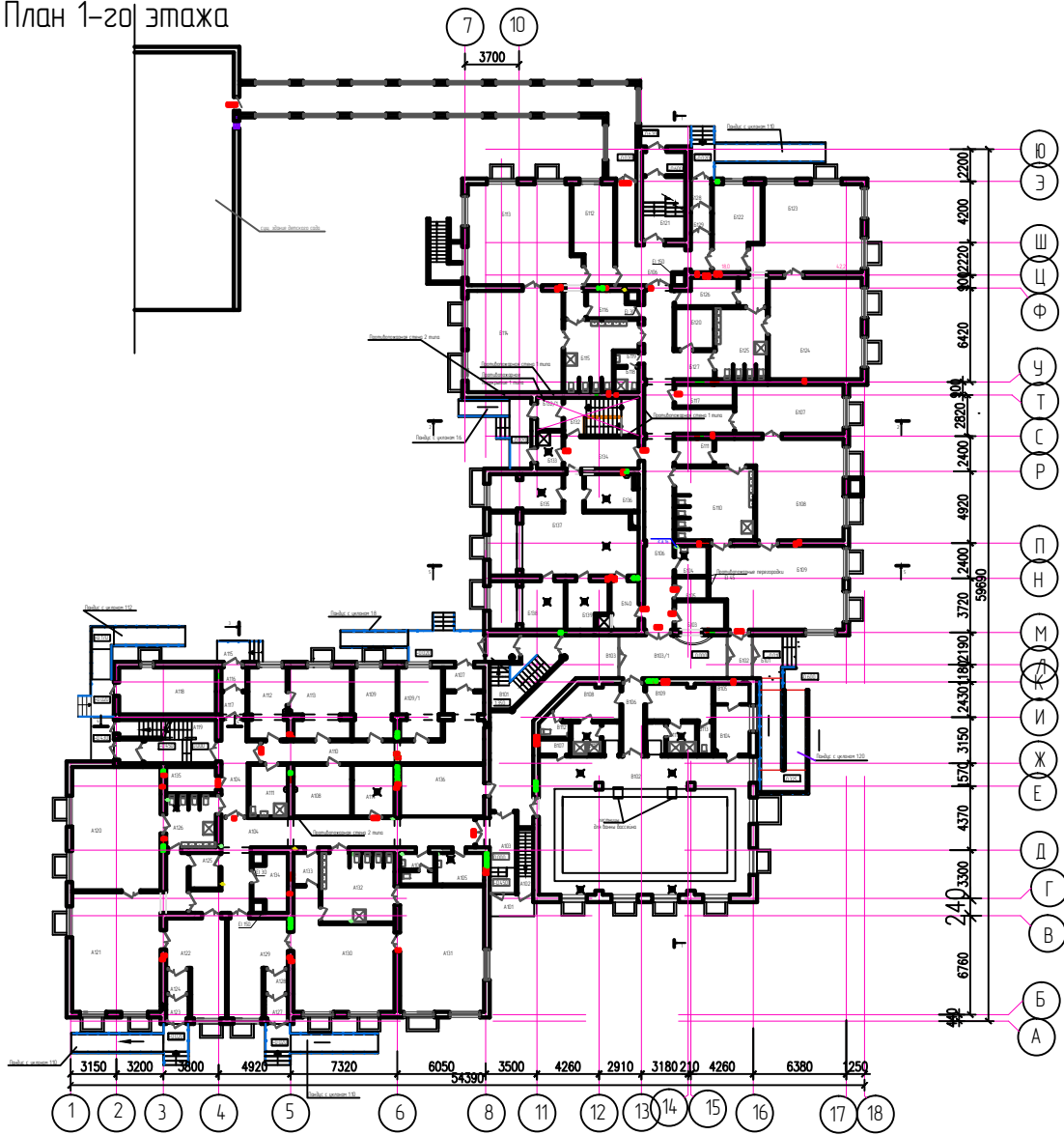
Конструктивная схема здания принята с несущими продольными и поперечными стенами из кирпича, междуэтажные и чердачные перекрытия - из сборных железобетонных плит, частично - из монолитного железобетона. Кровля - двускатная, над бассейном - четырехскатная с покрытием из металлочерепицы по деревянным конструкциям.

На площадке детского сада предусмотрены навесы на детских площадках, площадки для занятий физкультурой, площадки хозяйственного назначения, автостоянка гостевая для транспорта посетителей.

2. Техничко-экономические показатели

№ п/п	Наименование показателя	Всего:
1	Объемно-планировочные показатели:	
	-строительный объем здания, куб. м	25742,1м ³
	в том числе:	
	-надземной части, куб.м	20522,6 м ³
	-подземной части, куб. м	5219,5 м ³
	-общая площадь здания, кв. м	7969,1 м ²
	-площадь застройки, кв. м	2132,3 м ²
2	Эксплуатационные показатели:	
	-расход воды,	
	-холодной, куб.м/сут.	36,03
	-горячей, куб.м/сут.	11,4
	-канализационные стоки, куб.м/сут.	32,49
	- расход тепла на отопление, Ккал/ч (кВт)	236030 (274,5) для t _н = минус 19°С
	-расход на вентиляцию, Ккал/ч (кВт)	111780 (130,0) для t _н = минус 19°С
	-расход тепла на ГВС, Ккал/ч (кВт)	276920 (322)
	- потребная электрическая мощность, кВт	233
-расход газа, куб.м/час	-	

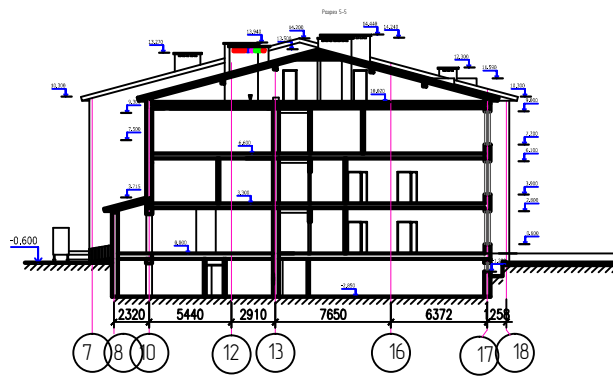
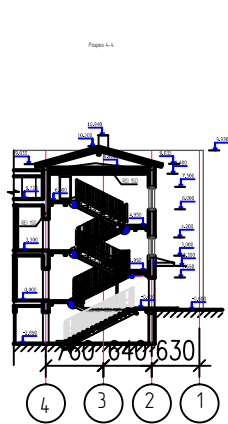
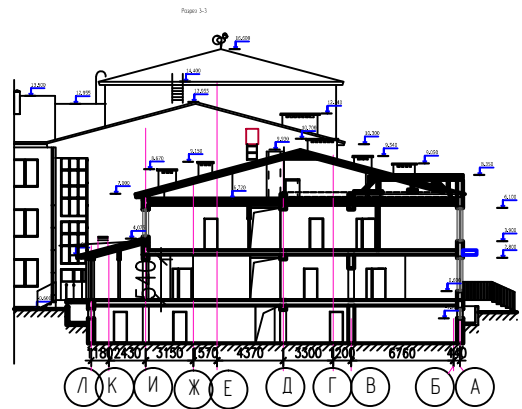
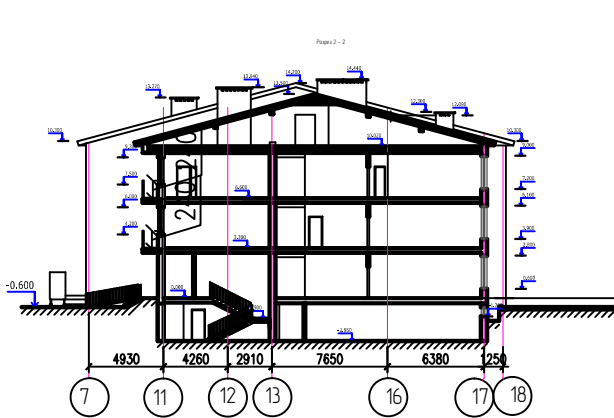
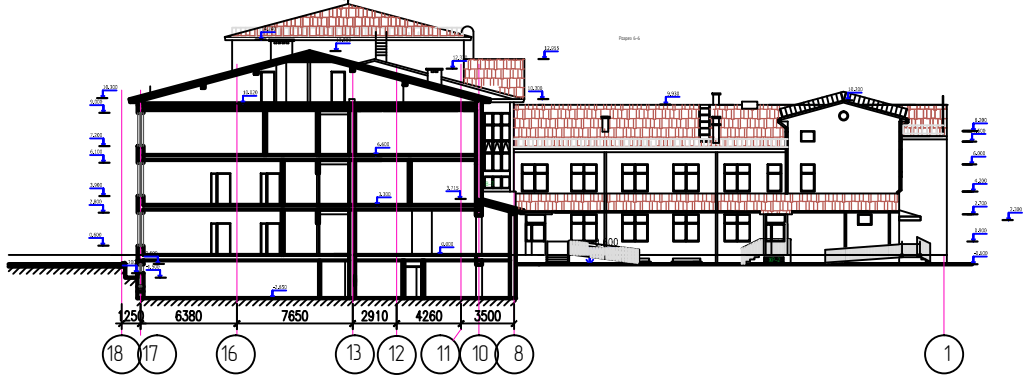
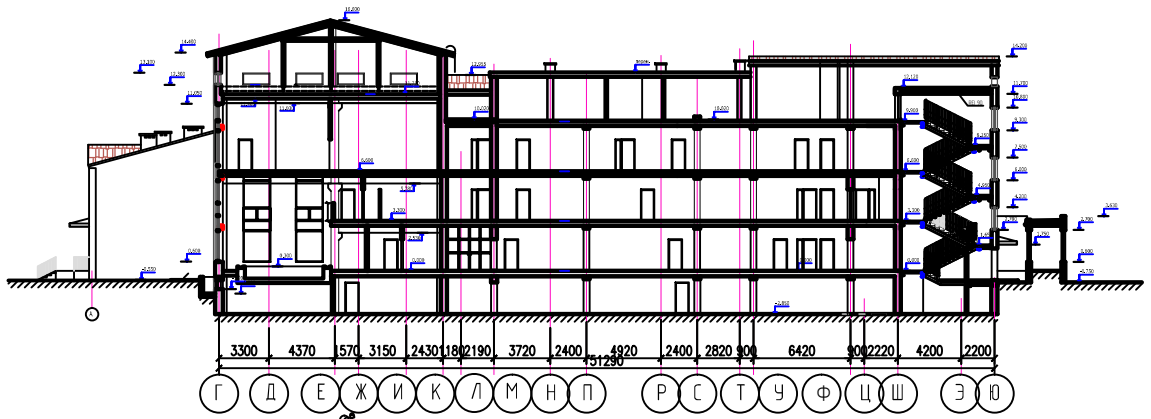
4. План 1-20 этажа



Экспликация помещений

Номер по плану	Наименование	Площадь 2	Кат.	Номер по плану	Наименование	Площадь 2	Кат.	Номер по плану	Наименование	Площадь 2	Кат.	Номер по плану	Наименование	Площадь 2	Кат.
	План на отк. 0 000.			A123	Холодный тамбур	2,4		B111	Буфетная	4,5		B136	Овощной цех	8,8	
A101	Крыльцо входа 1			A124	Теплый тамбур	2,4		B112	Раздевальная	18,0		B137	Горячий цех	4,2+3,1	
A102	Лестница	4,5		A125	Буфетная	4,8		B113	Групповая	53,1		B138	Холодный цех	16,7	
A103	Тамбур	10,4		A126	Туалетная	12,0		B114	Спальня	44,6		B139	Мышка кухонной посуды	8,3	
A104	Коридор	60,3		A127	Холодный тамбур	2,4		B115	Туалетная	19,7		B140	Помещение раздачи с подвешенным	6,1	
A105	Помещение уборочного инвентаря	6,8		A128	Теплый тамбур	2,4		B116	Буфетная	5,6		B101	Лестница	14,9	
A106	Санузел	19+2,5		A129	Раздевальная	218		B117	Электрощитовая	5,7		B102	Двухсветный зал бассейна /5,2x11,29/	135,0	
A107	Тамбур	4,2		A130	Групповая	46,0		B118	Санузел персонала	2,6		B103	Коридор	39,4	
A108	Приемная изолятора	13,6		A131	Спальня	48,9		B119	Санузел персонала (тамбур)	15		B103/1	Вестибюль	211	
A109	Изолятор	14,2		A132	Туалетная	23,6		B120	Помещение персонала	7,2		B104	Кабинет медсестры	8,0	
A109/1	Изолятор	14,0		A133	Буфетная	3,8		B121	Лестничная клетка с тамбуром	12,5+4,5		B105	Лаборатория	3,1	
A110	Коридор	31,2		A134	Помещение персонала	8,1		B122	Раздевальная	18,0		B106	Коридор	7,0	
A111	Санузел	9,0		A135	Электрощитовая	6,0		B123	Групповая			B107	Техн. помещение /лупль управления/	2,0	
A112	Процедурная	12,7		A136	Помещение персонала	19,9		B124	Спальня			B108	Раздевалка "М"	9,5	
A113	Медицинский кабинет	19,7		B101	Крыльцо входа			B125	Туалетная	16,4		B109	Раздевалка "Д"	11,0	
A114	Помещение уборочного инвентаря	9,8		B102	Тамбур	4,5		B126	Буфетная	7,4		B110	Душевые "М"	4,3+2,6	
A115	Крыльцо входа 2			B103	Пост охраны	6,5		B127	Коридор	5,2		B111	Душевые "Д"	4,3+2,7	
A116	Холодный тамбур	2,5		B104	Помещение уборочного инвентаря	4,3		B128	Холодный тамбур	2,1		B112	С/у "М"	2,6	
A117	Теплый тамбур	2,8		B105	Помещение сухих продуктов	3,2	B2	B129	Теплый тамбур	2,2		B113	С/у "Д"	2,0	
A118	Колясочная	20,9		B106	Коридор	53,5+21,8		B132	Лестничная клетка	42,8		B101/1	Тамбур	3,6	
A119	Лестничная клетка	18,9		B107	Раздевальная	24,3		B132/1	Тамбур	3,6					
A120	Спальня	50,6		B108	Групповая	46,4		B133	Загрузочная с лифтом (Помещение приема продуктов)	3,3					
A121	Групповая	54,9		B109	Спальня	50,0		B134	Коридор	10,7					
A122	Раздевальная	218		B110	Туалетная	26,7		B135	Мясорыбный цех	12,0					

2. Разрезы



II. Графическая часть (масштаб 1:500)

1. Фасады

